

Объект: Израильское бистро ТАИМ

*Адрес: г. Москва, ул. Кожевническая, д. 5,
общей площадью 290 кв. м*

РАБОЧАЯ ДОКУМЕНТАЦИЯ

ТХ 20210803-1

Технологические решения

Объект: Израильское дистри ТАИМ

*Адрес: г. Москва, ул. Кожевническая, д. 5,
общей площадью 290 кв. м*

РАБОЧАЯ ДОКУМЕНТАЦИЯ

ТХ 20210803-1

Технологические решения

Руководитель

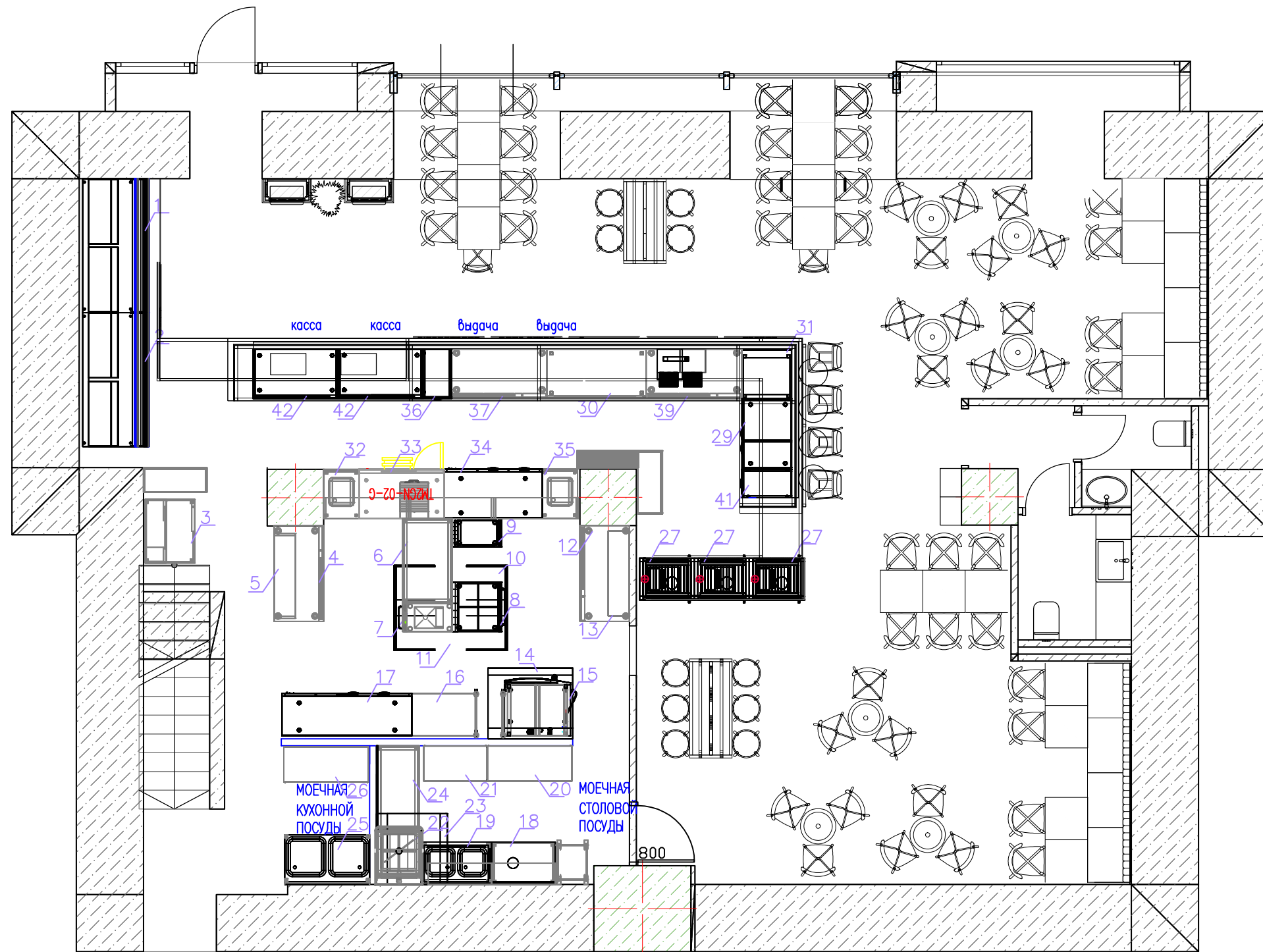


Беляев И.Л.

Москва 2021 г.

Согласовано:			
	Взам. инв. №		
	Подпись и дата		
	Инв. № подл.		

План с расстановкой технологического оборудования 1 этаж



ПРИМЕЧАНИЯ

1. Предусмотреть технологические проемы для заноса оборудования в зону монтажа.
2. Размеры в производственных помещениях - "чистовые" с уложенной плиткой или окрашенные краской, согласно СП 2.3.6.1079-01.
3. Выполнить усиление стен в местах установки навесного оборудования.
4. Все производственные помещения предприятий общественного питания площадью более 10 м² должны иметь дверное полотно не менее 1200мм шириной. Минимальный размер дверного полотна для помещений менее 10 м² не менее 900 мм.
5. Двери должны иметь окна и защиту от повреждений при использовании транспортных тележек.
6. В случае отклонения фактических размеров от размеров указанных на чертеже обязательно поставить в известность инженера-технолога.

						ТХ 20210803-1			
						Адрес: г. Москва, ул. Кожевническая, д. 5, общей площадью 290 кв. м			
Изм.	Кол.	Лист	№ Док	Подп.	Дата	Объект: Израильское бистро "ТАИМ"	Стадия	Лист	Листов
ГИП		Беляев		<i>Б</i>	16.11		Р	3	10
Исполнитель		Шуклин		<i>Ш</i>	16.11				
Проверил		Беляев		<i>Б</i>	16.11				
						План с расстановкой технологического оборудования первый этаж			

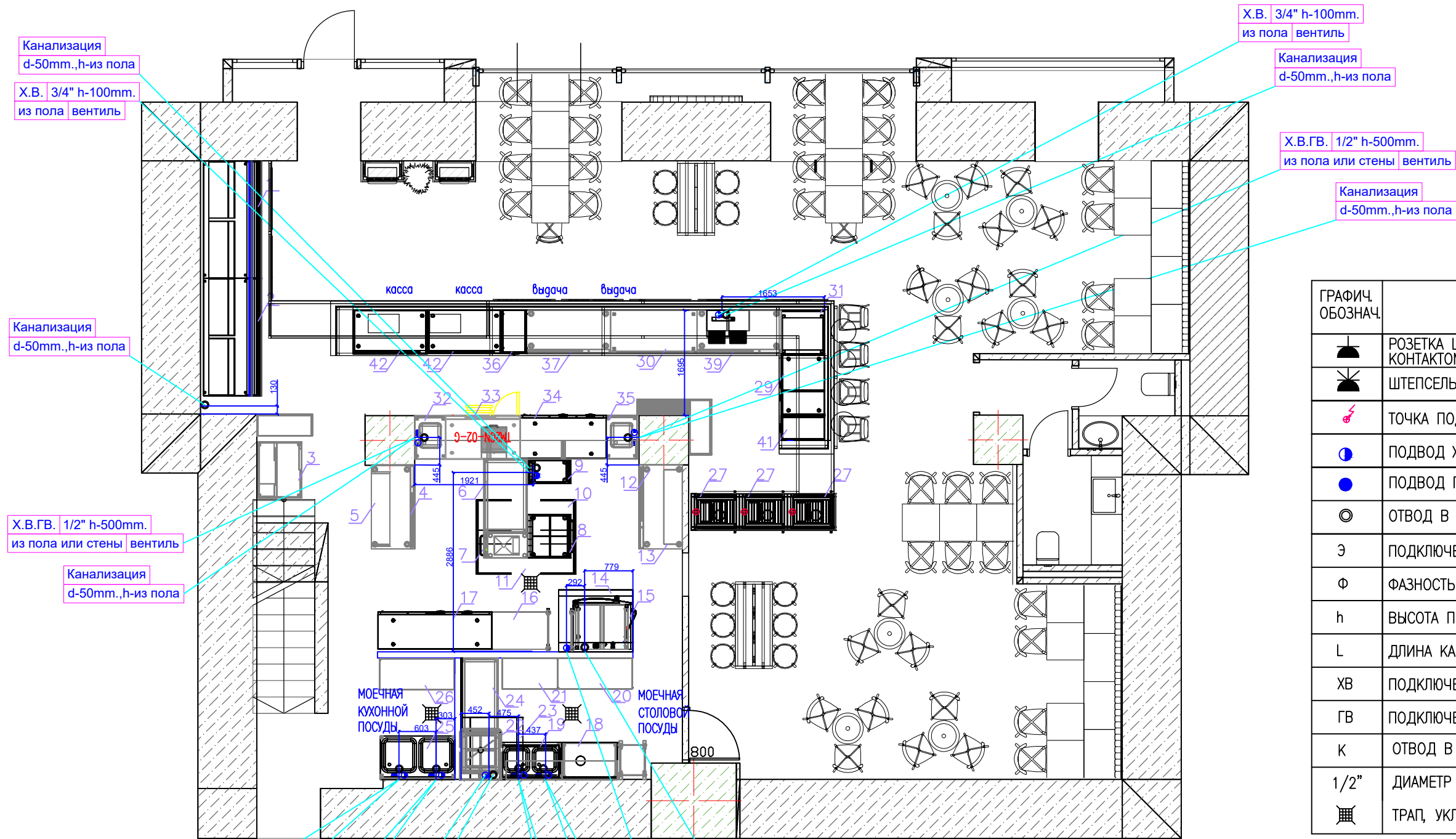
Согласовано:

Взам. инв. №

Подпись и дата

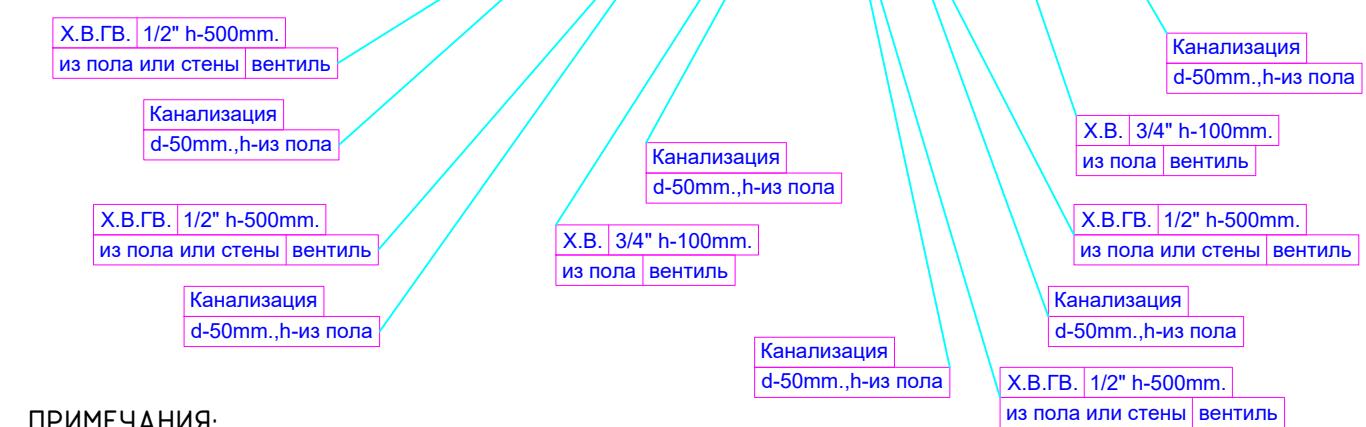
Инв. № подл.

План привязок точек воды и канализации 1 этаж



УСЛОВНЫЕ ОБОЗНАЧЕНИЯ

ГРАФИЧ. ОБОЗНАЧ.	НАИМЕНОВАНИЕ
	РОЗЕТКА ШТЕПСЕЛЬНАЯ С ЗАЗЕМЛЯЮЩИМ КОНТАКТОМ
	ШТЕПСЕЛЬНЫЙ РАЗЪЕМ
	ТОЧКА ПОДВОДА ЭЛЕКТРОПИТАНИЯ К ОБОРУДОВАНИЮ
	ПОДВОД ХОЛОДНОЙ ВОДЫ (ХВ)
	ПОДВОД ГОРЯЧЕЙ ВОДЫ (ГВ)
	ОТВОД В КАНАЛИЗАЦИЮ
	ПОДКЛЮЧЕНИЕ К ЭЛЕКТРОСНАБЖЕНИЮ
	ФАЗНОСТЬ ПИТАЮЩЕЙ ЭЛЕКТРОСЕТИ
	ВЫСОТА ПОДВОДА ОТ УРОВНЯ ЧИСТОГО ПОЛА
	ДЛИНА КАБЕЛЯ
	ПОДКЛЮЧЕНИЕ К ХОЛОДНОЙ ВОДЕ
	ПОДКЛЮЧЕНИЕ К ГОРЯЧЕЙ ВОДЕ
	ОТВОД В КАНАЛИЗАЦИЮ С РАЗРЫВОМ СТРУИ
	ДИАМЕТР ТРУБОПРОВОДА В ДЮЙМАХ
	ТРАП, УКЛОН К ТРАПУ 1,5%



ПРИМЕЧАНИЯ:

1. Трубы х.в., г.в. и канализация проложить в толще существующих пола и стен.
 2. На сливах в канализацию (D=50мм) установить сифоны и воронки (высота верхней воронки h=400мм)
 3. На выпусках труб х/в и г/в установить запорную арматуру параллельно уровню пола.
 4. Моечные ванны смесителями не комплектуются.
- * Оборудование шлангами подвода воды и шлангами слива воды в канализацию не комплектуются
 ** Ванные моечные смесителями и выпусками в канализацию не комплектуются

					ТХ 20210803-1				
					Адрес: г. Москва, ул. Кожевническая, д. 5, общей площадью 290 кв. м				
Изм.	Кол.	Лист	№ Док	Подп.	Дата	Объект: Израильское бистро "ТАИМ"	Стадия	Лист	Листов
ГИП		Беляев			16.11		Р	5	10
Исполнитель		Шуклин			16.11				
Проверил		Беляев			16.11				
						План привязок точек воды и канализации первый этаж			

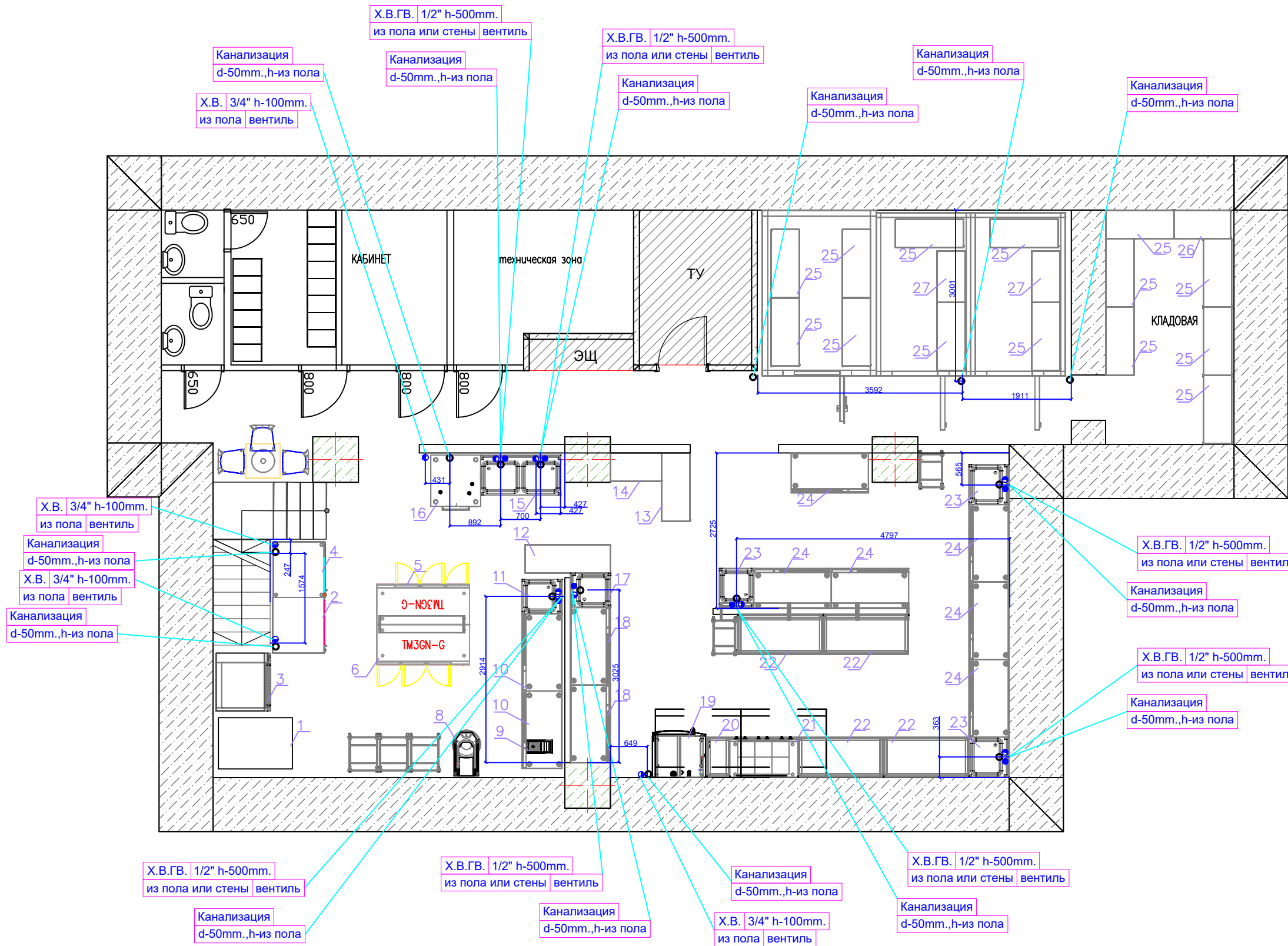
Согласовано:

Взам. инв. №

Подпись и дата

Инв. № подл.

План привязок точек воды и канализации цокольный этаж



УСЛОВНЫЕ ОБОЗНАЧЕНИЯ

ГРАФИЧ. ОБОЗНАЧ.	НАИМЕНОВАНИЕ
	РОЗЕТКА ШТЕПСЕЛЬНАЯ С ЗАЗЕМЛЯЮЩИМ КОНТАКТОМ
	ШТЕПСЕЛЬНЫЙ РАЗЪЕМ
	ТОЧКА ПОДВОДА ЭЛЕКТРОПИТАНИЯ К ОБОРУДОВАНИЮ
	ПОДВОД ХОЛОДНОЙ ВОДЫ (ХВ)
	ПОДВОД ГОРЯЧЕЙ ВОДЫ (ГВ)
	ОТВОД В КАНАЛИЗАЦИЮ
	ПОДКЛЮЧЕНИЕ К ЭЛЕКТРОСНАБЖЕНИЮ
	ФАЗНОСТЬ ПИТАЮЩЕЙ ЭЛЕКТРОСЕТИ
	h ВЫСОТА ПОДВОДА ОТ УРОВНЯ ЧИСТОГО ПОЛА
	L ДЛИНА КАБЕЛЯ
	ХВ ПОДКЛЮЧЕНИЕ К ХОЛОДНОЙ ВОДЕ
	ГВ ПОДКЛЮЧЕНИЕ К ГОРЯЧЕЙ ВОДЕ
	К ОТВОД В КАНАЛИЗАЦИЮ С РАЗРЫВОМ СТРУИ
	1/2" ДИАМЕТР ТРУБОПРОВОДА В ДЮЙМАХ
	ТРАП, УКЛОН К ТРАПУ 1,5%

ПРИМЕЧАНИЯ:

1. Трубы х.в., г.в. и канализация проложить в толще существующих пола и стен.
 2. На сливах в канализацию (D=50мм) установить сифоны и воронки (высота верхней воронки h=400мм)
 3. На выпусках труб х/в и г/в установить запорную арматуру параллельно уровню пола.
 4. Моечные ванны смесителями не комплектуются.
- * Оборудование шлангами подвода воды и шлангами слива воды в канализацию не комплектуются
 ** Ванные моечные смесителями и выпусками в канализацию не комплектуются

ТХ 20210803-1					
Адрес: г. Москва, ул. Кожевническая, д. 5, общей площадью 290 кв. м					
Изм.	Кол.	Лист	№ Док	Подп.	Дата
ГИП		Беляев			16.11
Исполнитель		Шуклин			16.11
Проверил		Беляев			16.11
Объект: Израильское бистро "ТАИМ"					
План привязок точек воды и канализации цокольный этаж					
			Стадия	Лист	Листов
			Р	6	10

Согласовано:

Взам. инв. №

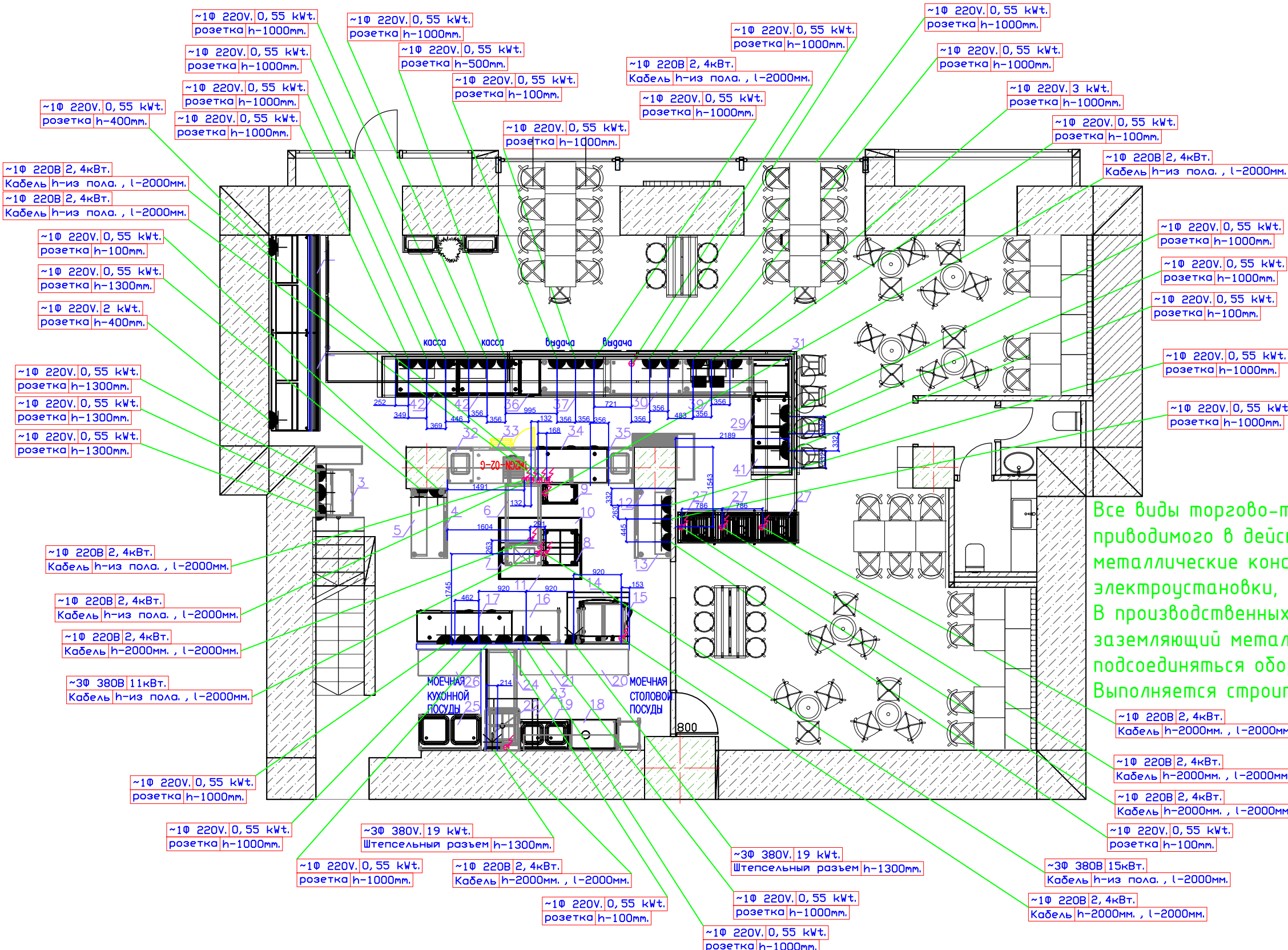
Подпись и дата

Инв. № подл.

План привязки розеток и электровыводов 1 этаж

УСЛОВНЫЕ ОБОЗНАЧЕНИЯ

ГРАФИЧ. ОБОЗНАЧ.	НАИМЕНОВАНИЕ
	РОЗЕТКА ШТЕПСЕЛЬНАЯ С ЗАЗЕМЛЯЮЩИМ КОНТАКТОМ
	ШТЕПСЕЛЬНЫЙ РАЗЪЕМ
	ТОЧКА ПОДВОДА ЭЛЕКТРОПИТАНИЯ К ОБОРУДОВАНИЮ
	ПОДВОД ХОЛОДНОЙ ВОДЫ (ХВ)
	ПОДВОД ГОРЯЧЕЙ ВОДЫ (ГВ)
	ОТВОД В КАНАЛИЗАЦИЮ
	ПОДКЛЮЧЕНИЕ К ЭЛЕКТРОСНАБЖЕНИЮ
	ФАЗНОСТЬ ПИТАЮЩЕЙ ЭЛЕКТРОСЕТИ
	ВЫСОТА ПОДВОДА ОТ УРОВНЯ ЧИСТОГО ПОЛА
	ДЛИНА КАБЕЛЯ
	ПОДКЛЮЧЕНИЕ К ХОЛОДНОЙ ВОДЕ
	ПОДКЛЮЧЕНИЕ К ГОРЯЧЕЙ ВОДЕ
	ОТВОД В КААНИЗАЦИЮ С РАЗРЫВОМ СТРУИ
	ДИАМЕТР ТРУБОПРОВОДА В ДЮЙМАХ
	ТРАП, УКЛОН К ТРАПУ 1,5%



Все виды торгово-технологического оборудования, приводимого в действие электроэнергией, а также металлические конструкции, несущие на себе электроустановки, подлежат обязательному заземлению. В производственных помещениях должен проходить заземляющий металлический контур к которому и должно подсоединяться оборудование пищеблока. Выполняется строительной организацией

ПРИМЕЧАНИЯ:

1. Проводку кабеля (провода) производить в толще пола и стен в газовой трубе.
 2. Каждый токоприемник должен иметь свою защиту (Подключение "шлейфом" не рекомендуется)
 3. Прокладку проводов выполнять в соответствии с ПУЭ (5-ти проводная система)
 4. "L" - запас провода на выходе из трубы. "h" - высота электропровода (розетки)
 5. При разработке раздела "Электрика" запроектировать установку розеток 220В в блоке из двух розеток
 6. При разработке раздела "Электрика" запроектировать кабель уравнивания потенциалов.
- * - контактный штепсельный разъем в комплект не входит
 ** - "АВ" в комплекте не поставляются

ТХ 20210803-1					
Адрес: г. Москва, ул. Кожевническая, д. 5, общей площадью 290 кв. м					
Изм.	Кол.	Лист	№ Док	Подп.	Дата
ГИП		Беляев			16.11
Исполнитель		Шуклин			16.11
Проверил		Беляев			16.11
Объект: Израильское бистро "ТАИМ"					
План привязки розеток и электровыводов первый этаж					
		Стадия	Лист	Листов	
		Р	7	10	

Согласовано:

Взам. инв. №

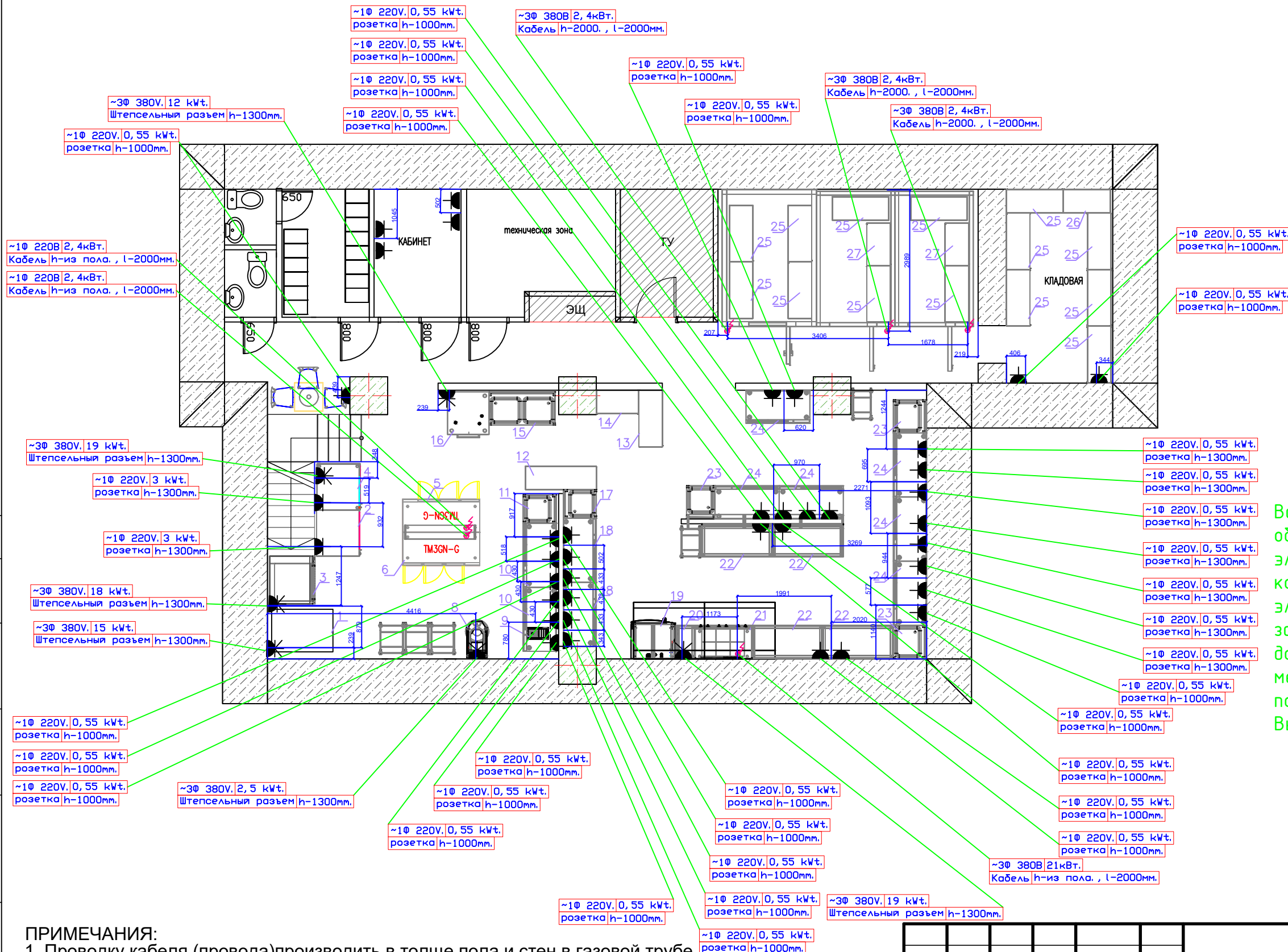
Подпись и дата

Инв. № подл.

План привязки розеток и электровыводов цокольный этаж

УСЛОВНЫЕ ОБОЗНАЧЕНИЯ

ГРАФИЧ. ОБОЗНАЧ.	НАИМЕНОВАНИЕ
	РОЗЕТКА ШТЕПСЕЛЬНАЯ С ЗАЕМЛЯЮЩИМ КОНТАКТОМ
	ШТЕПСЕЛЬНЫЙ РАЗЪЕМ
	ТОЧКА ПОДВОДА ЭЛЕКТРОПИТАНИЯ К ОБОРУДОВАНИЮ
	ПОДВОД ХОЛОДНОЙ ВОДЫ (ХВ)
	ПОДВОД ГОРЯЧЕЙ ВОДЫ (ГВ)
	ОТВОД В КАНАЛИЗАЦИЮ
Э	ПОДКЛЮЧЕНИЕ К ЭЛЕКТРОСНАБЖЕНИЮ
Ф	ФАЗНОСТЬ ПИТАЮЩЕЙ ЭЛЕКТРОСЕТИ
h	ВЫСОТА ПОДВОДА ОТ УРОВНЯ ЧИСТОГО ПОЛА
L	ДЛИНА КАБЕЛЯ
ХВ	ПОДКЛЮЧЕНИЕ К ХОЛОДНОЙ ВОДЕ
ГВ	ПОДКЛЮЧЕНИЕ К ГОРЯЧЕЙ ВОДЕ
К	ОТВОД В КАНАЛИЗАЦИЮ С РАЗРЫВОМ СТРУИ
1/2"	ДИАМЕТР ТРУБОПРОВОДА В ДЮЙМАХ
	ТРАП, УКЛОН К ТРАПУ 1,5%



Все виды торгово-технологического оборудования, приводимого в действие электроэнергией, а также металлические конструкции, несущие на себе электроустановки, подлежат обязательному заземлению. В производственных помещениях должен проходить заземляющий металлический контур к которому и должно подсоединяться оборудование пищеблока. Выполняется строительной организацией

Согласовано:

Взам. инв. №

Подпись и дата

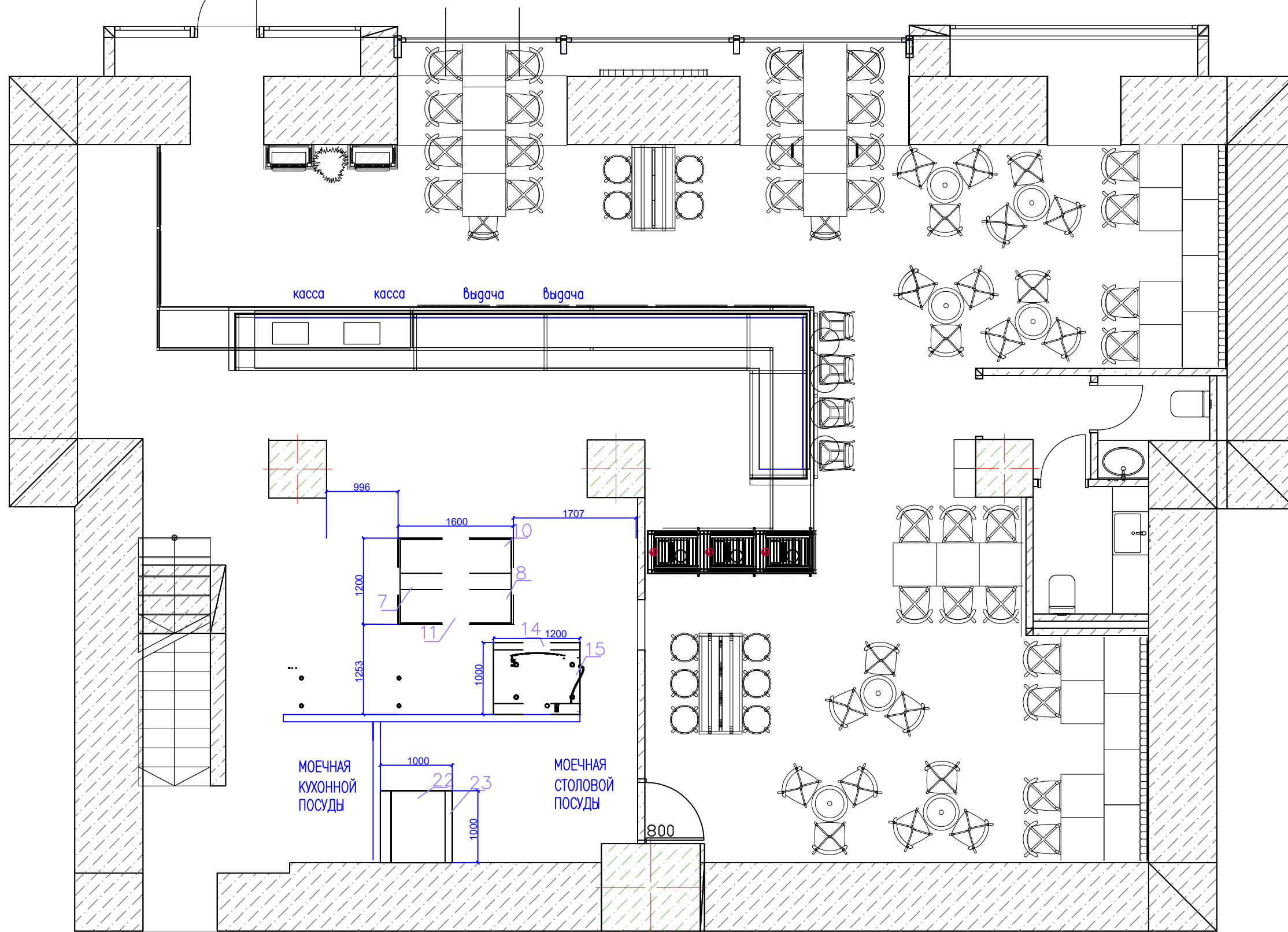
Инв. № подл.

ПРИМЕЧАНИЯ:

1. Проводку кабеля (провода) производить в толще пола и стен в газовой трубе.
 2. Каждый токоприемник должен иметь свою защиту (Подключение "шлейфом" не рекомендуется)
 3. Прокладку проводов выполнять в соответствии с ПУЭ (5-ти проводная система)
 4. "L"- запас провода на выходе из трубы. "h" - высота электропровода (розетки)
 5. При разработке раздела "Электрика" запроектировать установку розеток 220В в блоке из двух розеток
 6. При разработке раздела "Электрика" запроектировать кабель уравнивания потенциалов.
- * - контактный штепсельный разъем в комплект не входит
 ** - "АВ" в комплекте не поставляются

ТХ 20210803-1					
Адрес: г. Москва, ул. Кожевническая, д. 5, общей площадью 290 кв. м					
Изм.	Кол.	Лист	№ Док	Подп.	Дата
ГИП		Беляев			16.11
Исполнитель		Шуклин			16.11
Проверил		Беляев			16.11
Объект: Израильское бистро "ТАИМ"					
План привязки розеток и электровыводов цокольный этаж					
			Стадия	Лист	Листов
			Р	8	10

План привязок вытяжных зонтов первый этаж



ПРИМЕЧАНИЯ:

1. Отверстия в зонтах вырезаются по месту по сечению воздуховодов..
 2. Зонты переходниками и патрубками не комплектуются.
 3. Над линией раздачи обустроить вытяжную систему вентиляции.
- * В потолке заложить закладные детали (анкерные болты), опустить тяги на высоту H=2000мм от уровня пола

						ТХ 20210803-1			
						Адрес: г. Москва, ул. Кожевническая, д. 5, общей площадью 290 кв. м			
Изм.	Кол.	Лист	№ Док	Подп.	Дата	Объект: Израильское бистро "ТАИМ"	Стадия	Лист	Листов
ГИП		Беляев		АБ	16.11		Р	9	10
Исполнитель		Шуклин		АБ	16.11				
Проверил		Беляев		АБ	16.11	План привязок вытяжных зонтов первый этаж			

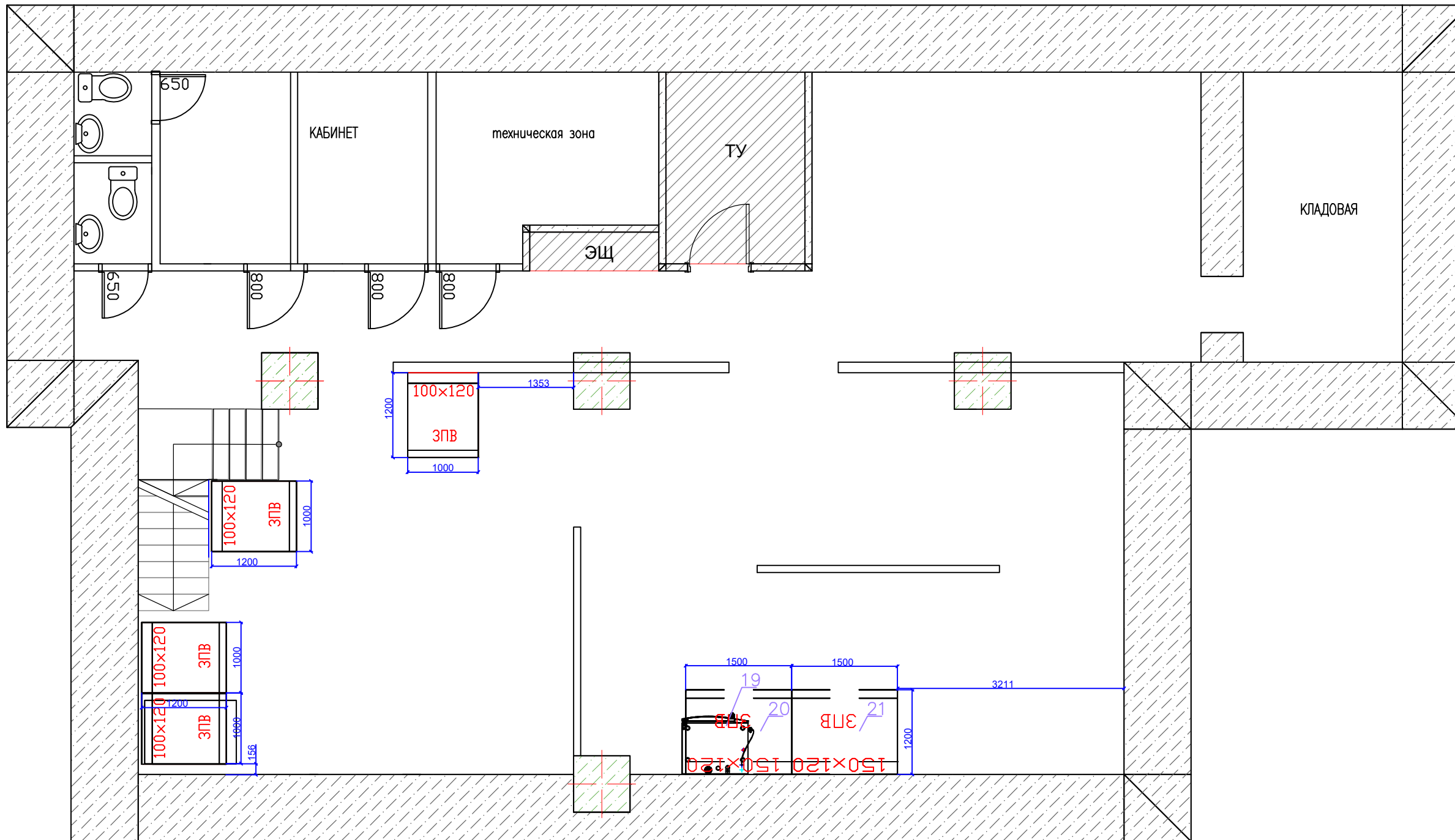
Согласовано:

Взам. инв. №

Подпись и дата

Инв. № подл.

План привязок вытяжных зонтов цокольный этаж



ПРИМЕЧАНИЯ:

1. Отверстия в зонтах вырезаются по месту по сечению воздуховодов..
 2. Зонты переходниками и патрубками не комплектуются.
 3. Над линией раздачи обустроить вытяжную систему вентиляции.
- * В потолке заложить закладные детали (анкерные болты), опустить тяги на высоту H=2000мм от уровня пола

						ТХ 20210803-1			
						Адрес: г. Москва, ул. Кожевническая, д. 5, общей площадью 290 кв. м			
Изм.	Кол.	Лист	№ Док	Подп.	Дата	Объект: Израильское бистро "ТАИМ"	Стадия	Лист	Листов
ГИП		Беляев		<i>Б</i>	16.11		Р	10	10
Исполнитель		Шуклин		<i>Ш</i>	16.11				
Проверил		Беляев		<i>Б</i>	16.11				
						План привязок вытяжных зонтов цокольный этаж			

Согласовано:

Взам. инв. №

Подпись и дата

Инв. № подл.