

finoarte construction

*Объект: ресторан «Cascade»*

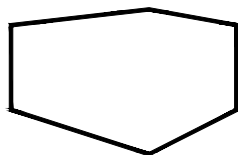
*Адрес: г. Волгоград, ул. имени  
Маршала В.И. Чуйкова, д. 17г*

***РАБОЧАЯ ДОКУМЕНТАЦИЯ***

*ИПР 20210225-1*

*Технологические решения*

*Москва 2021г.*



finoarte construction

*Объект: ресторан «Cascade»*

*Адрес: г. Волгоград, ул. имени  
Маршала В.И. Чуйкова, д. 17г*

*РАБОЧАЯ ДОКУМЕНТАЦИЯ*

*ИПР 20210225-1*

*Технологические решения*

*Руководитель*

*Беляев И.Л.*

*Москва 2021 г.*

Согласовано:			
Взам. инв. №			
Подпись и дата			
Инв. № подл.			



# ПОЯСНИТЕЛЬНАЯ ЗАПИСКА

Технологический проект выполнен в соответствии с заданием на проектирование, утвержденным заказчиком.

Ресторан - предприятие общественного питания с широким ассортиментом блюд сложного изготовления, включая заказные и фирменные блюда и изделия; алкогольные, прохладительные, горячие и другие виды напитков, мучные кондитерские и булочные изделия, табачные изделия, покупные товары, с высоким уровнем обслуживания и, как правило, в сочетании с организацией отдыха и развлечений.

Набор помещений и поточность технологического процесса соответствует требованиям СП 2.3.959 «Предприятия общественного питания» МГСН 4.14-98. ,

Санитарно-эпидемиологические требования к организации общественного питания СП 2.3.6 1079-9-01.

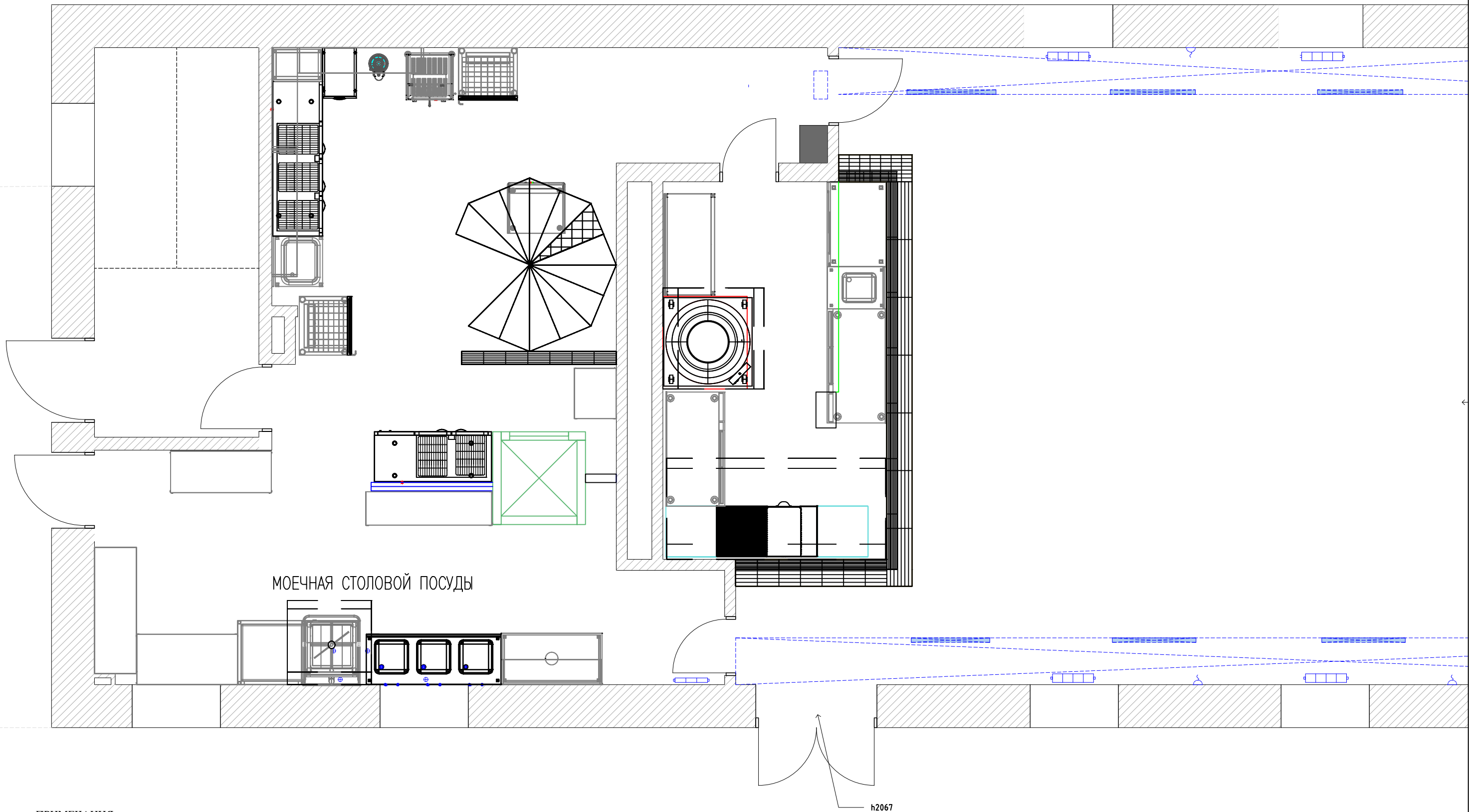
Объемно-планировочным решением помещений предусмотрена поточность технологического процесса, исключая встречные потоки сырья, полуфабрикатов и готовой продукции, использованной и чистой посуды, а также пересечение путей движения посетителей и персонала.

Согласовано:			

Взам. инв. №	
Подпись и дата	
Инв. № подл.	

<i>ИПР 20210225-1</i>					
<i>Адрес: г. Волгоград, ул. имени Маршала В.И. Чуйкова, д. 17г</i>					
<i>Изм.</i>	<i>Кол.</i>	<i>Лист</i>	<i>№ Док</i>	<i>Подп.</i>	<i>Дата</i>
ГИП		Беляев			05.08
Исполнитель		Шуклин			05.08
Проверил		Беляев			05.08
Объект: ресторан «Cascade»					
			<i>Стадия</i>	<i>Лист</i>	<i>Листов</i>
			Р	2	11
finoarte construction					

# План с расстановкой технологического оборудования первый этаж



МОЕЧНАЯ СТОЛОВОЙ ПОСУДЫ

h2067

## ПРИМЕЧАНИЯ

1. Предусмотреть технологические проемы для заноса оборудования в зону монтажа.
2. Размеры в производственных помещениях - "чистовые" с уложенной плиткой или окрашенные краской, согласно СП 2.3.6.1079-01.
3. Выполнить усиление стен в местах установки навесного оборудования.
4. Все производственные помещения предприятий общественного питания площадью более 10 м<sup>2</sup> должны иметь дверное полотно не менее 1200мм шириной. Минимальный размер дверного полотна для помещений менее 10 м<sup>2</sup> не менее 900 мм.
5. Двери должны иметь окна и защиту от повреждений при использовании транспортных тележек.
6. В случае отклонения фактических размеров от размеров указанных на чертеже обязательно поставить в известность инженера-технолога.

						ИПР 20210225-1			
						Адрес: г. Волгоград, ул. имени Маршала В.И. Чуйкова, д. 17г			
Изм.	Кол.	Лист	№ Док	Подп.	Дата	Объект: ресторан «Cascade»	Стадия	Лист	Листов
ГИП		Беляев		АБ	05.08		Р	3	11
Исполнитель		Шуклин		АБ	05.08				
Проверил		Беляев		АБ	05.08				
						План с расстановкой технологического оборудования первый этаж			
						finoarte construction			

Согласовано:

Взам. инв. №

Подпись и дата

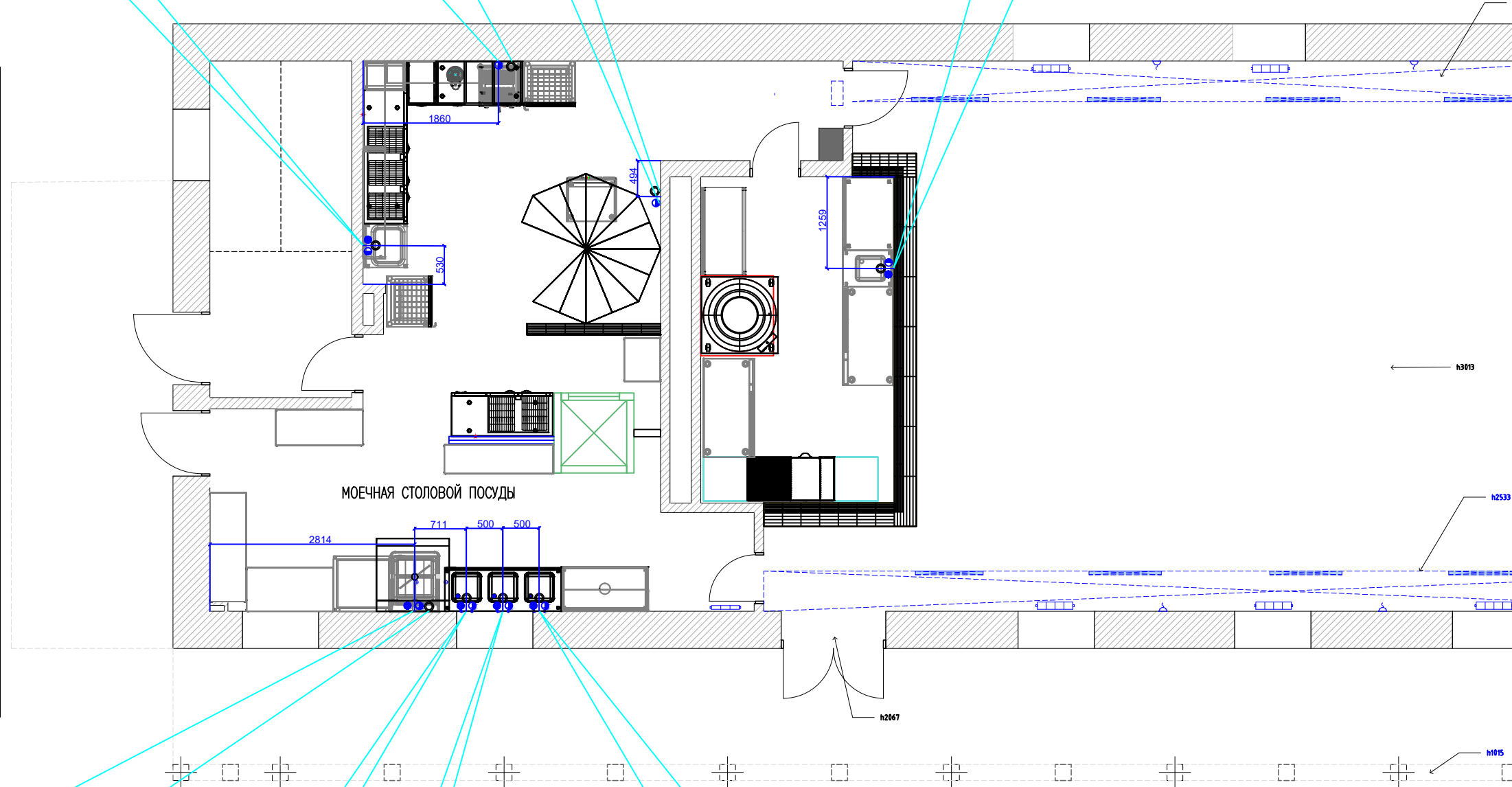
Инв. № подл.

# План привязок воды и канализации первый этаж

Х.В.ГВ. 1/2" h-500mm. из пола или стены вентиль  
 Канализация d-50mm.,h-из пола  
 Х.В. 3/4" h-500mm. из пола или стены вентиль  
 Канализация d-50mm.,h-из пола  
 Х.В. 3/4" h-500mm. из пола или стены вентиль  
 Канализация d-50mm.,h-из пола  
 Х.В.ГВ. 1/2" h-500mm. из пола или стены вентиль  
 Канализация d-50mm.,h-из пола

## УСЛОВНЫЕ ОБОЗНАЧЕНИЯ

ГРАФИЧ. ОБОЗНАЧ.	НАИМЕНОВАНИЕ
	РОЗЕТКА ШТЕПСЕЛЬНАЯ С ЗАЗЕМЛЯЮЩИМ КОНТАКТОМ
	ШТЕПСЕЛЬНЫЙ РАЗЪЕМ
	ТОЧКА ПОДВОДА ЭЛЕКТРОПИТАНИЯ К ОБОРУДОВАНИЮ
	ПОДВОД ХОЛОДНОЙ ВОДЫ (ХВ)
	ПОДВОД ГОРЯЧЕЙ ВОДЫ (ГВ)
	ОТВОД В КАНАЛИЗАЦИЮ
Э	ПОДКЛЮЧЕНИЕ К ЭЛЕКТРОСНАБЖЕНИЮ
Ф	ФАЗНОСТЬ ПИТАЮЩЕЙ ЭЛЕКТРОСЕТИ
h	ВЫСОТА ПОДВОДА ОТ УРОВНЯ ЧИСТОГО ПОЛА
L	ДЛИНА КАБЕЛЯ
ХВ	ПОДКЛЮЧЕНИЕ К ХОЛОДНОЙ ВОДЕ
ГВ	ПОДКЛЮЧЕНИЕ К ГОРЯЧЕЙ ВОДЕ
К	ОТВОД В КАНАЛИЗАЦИЮ С РАЗРЫВОМ СТРУИ
1/2"	ДИАМЕТР ТРУБОПРОВОДА В ДЮЙМАХ
	ТРАП, УКЛОН К ТРАПУ 1,5%



Х.В.ГВ. 3/4" h-500mm. из пола или стены вентиль  
 Канализация d-50mm.,h-из пола  
 Х.В.ГВ. 1/2" h-500mm. из пола или стены вентиль  
 Канализация d-50mm.,h-из пола  
 Х.В.ГВ. 1/2" h-500mm. из пола или стены вентиль  
 Канализация d-50mm.,h-из пола  
 Х.В.ГВ. 1/2" h-500mm. из пола или стены вентиль  
 Канализация d-50mm.,h-из пола

### ПРИМЕЧАНИЯ:

1. Трубы х.в., г.в. и канализация проложить в толще существующих пола и стен.
  2. На сливах в канализацию (D=50mm) установить сифоны и воронки (высота верхней воронки h=400mm)
  3. На выпусках труб х/в и г/в установить запорную арматуру параллельно уровню пола.
  4. Моечные ванны смесителями не комплектуются.
- \* Оборудование шлангами подвода воды и шлангами слива воды в канализацию не комплектуются  
 \*\* Ванные моечные смесителями и выпусками в канализацию не комплектуются

ИПР 20210225-1					
Адрес: г. Волгоград, ул. имени Маршала В.И. Чуйкова, д. 17г					
Изм.	Кол.	Лист	№ Док	Подп.	Дата
ГИП		Беляев			05.08
Исполнитель		Шуклин			05.08
Проверил		Беляев			05.08
Объект: ресторан «Cascade»					
		Стадия	Лист	Листов	
		Р	4	11	
План привязок точек воды и канализации первый этаж					
finaarte construction					

Согласовано:

Взам. инв. №

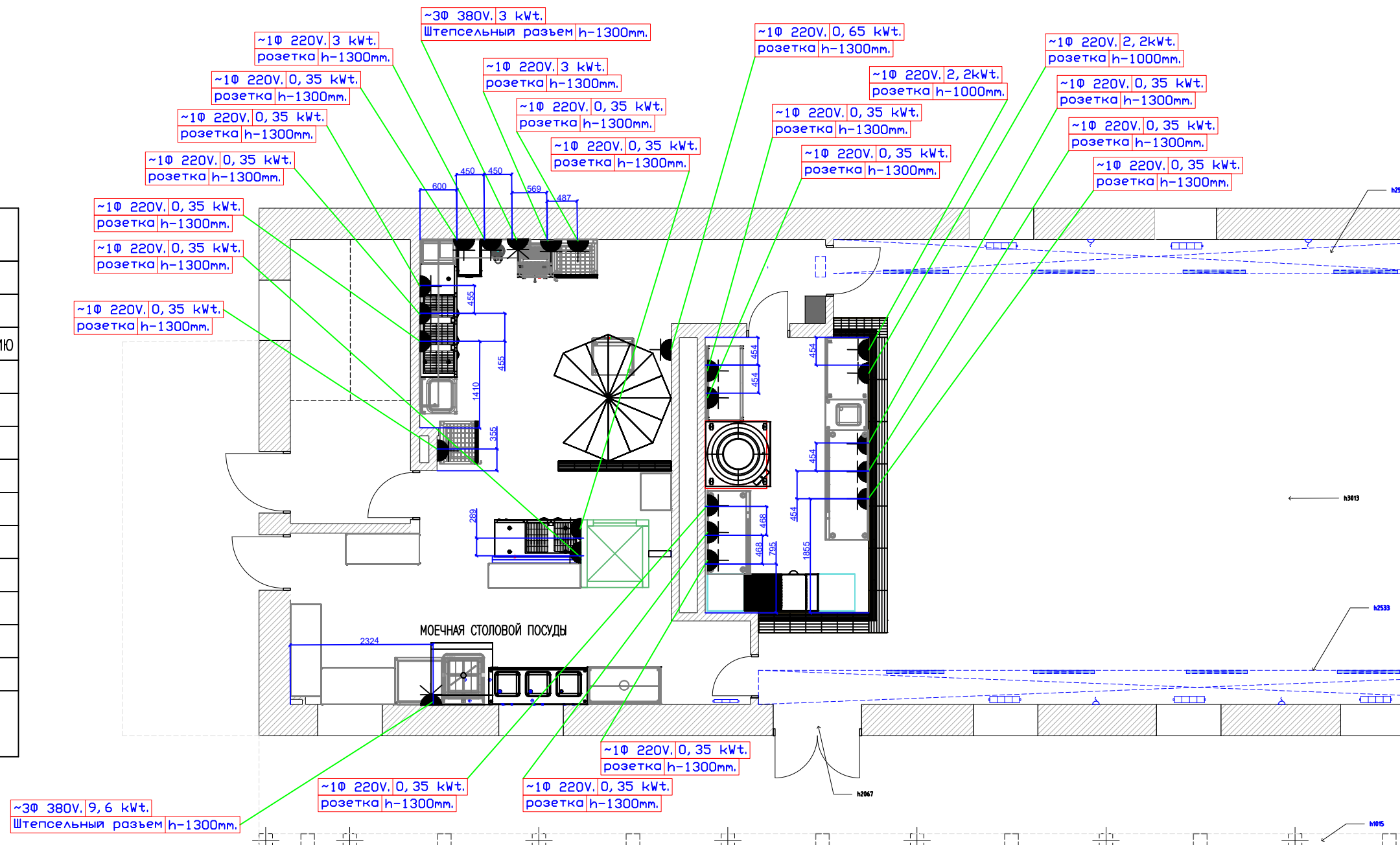
Подпись и дата

Инв. № подл.

# План привязки розеток и электровыводов первый этаж

## УСЛОВНЫЕ ОБОЗНАЧЕНИЯ

ГРАФИЧ. ОБОЗНАЧ.	НАИМЕНОВАНИЕ
	РОЗЕТКА ШТЕПСЕЛЬНАЯ С ЗАЗЕМЛЯЮЩИМ КОНТАКТОМ
	ШТЕПСЕЛЬНЫЙ РАЗЪЕМ
	ТОЧКА ПОДВОДА ЭЛЕКТРОПИТАНИЯ К ОБОРУДОВАНИЮ
	ПОДВОД ХОЛОДНОЙ ВОДЫ (ХВ)
	ПОДВОД ГОРЯЧЕЙ ВОДЫ (ГВ)
	ОТВОД В КАНАЛИЗАЦИЮ
	ПОДКЛЮЧЕНИЕ К ЭЛЕКТРОСНАБЖЕНИЮ
	ФАЗНОСТЬ ПИТАЮЩЕЙ ЭЛЕКТРОСЕТИ
	ВЫСОТА ПОДВОДА ОТ УРОВНЯ ЧИСТОГО ПОЛА
	ДЛИНА КАБЕЛЯ
	ПОДКЛЮЧЕНИЕ К ХОЛОДНОЙ ВОДЕ
	ПОДКЛЮЧЕНИЕ К ГОРЯЧЕЙ ВОДЕ
	ОТВОД В КАНАЛИЗАЦИЮ С РАЗРЫВОМ СТРУИ
	ДИАМЕТР ТРУБОПРОВОДА В ДЮЙМАХ
	ТРАП, УКЛОН К ТРАПУ 1,5%



Все виды торгово-технологического оборудования, приводимого в действие электроэнергией, а также металлические конструкции, несущие на себе электроустановки, подлежат обязательному заземлению. В производственных помещениях должен проходить заземляющий металлический контур к которому и должно подсоединяться оборудования пищеблока. Выполняется строительной организацией

### ПРИМЕЧАНИЯ:

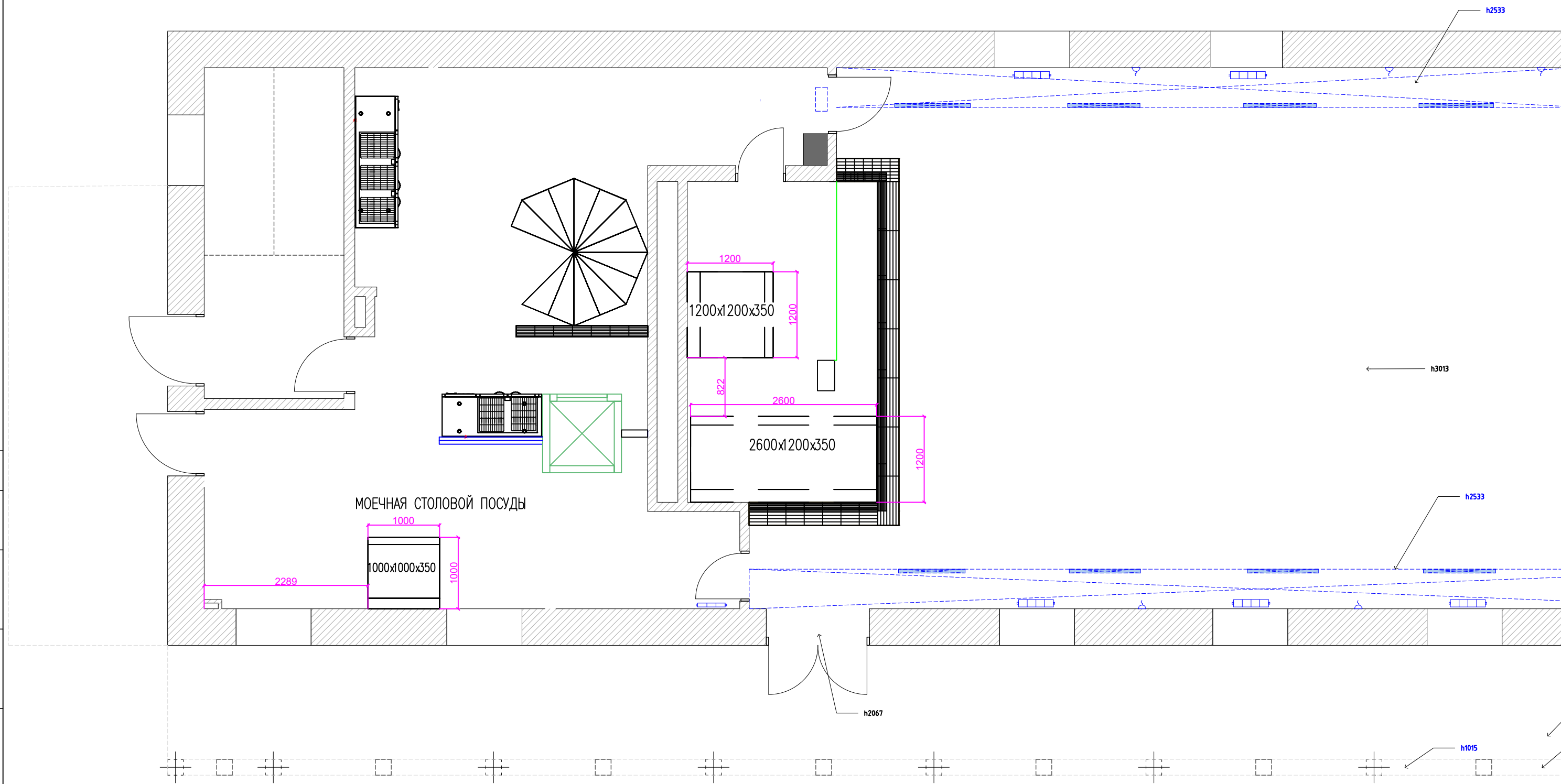
1. Проводку кабеля (провода) производить в толще пола и стен в газовой трубе.
  2. Каждый токоприемник должен иметь свою защиту (Подключение "шлейфом" не рекомендуется)
  3. Прокладку проводов выполнять в соответствии с ПУЭ (5-ти проводная система)
  4. "L"- запас провода на выходе из трубы. "h" - высота электропровода (розетки)
  5. При разработке раздела "Электрика" запроектировать установку розеток 220В в блоке из двух розеток
  6. При разработке раздела "Электрика" запроектировать кабель уравнивания потенциалов.
- \* - контактный штепсельный разъем в комплект не входит  
 \*\* - "АВ" в комплекте не поставляются

ИПР 20210225-1					
Адрес: г. Волгоград, ул. имени Маршала В.И. Чуйкова, д. 17г					
Изм.	Кол.	Лист	№ Док	Подп.	Дата
ГИП		Беляев			05.08
Исполнитель		Шуклин			05.08
Проверил		Беляев			05.08
Объект: ресторан «Cascade»					
		Стадия	Лист	Листов	
		Р	5	11	
План привязки розеток и электровыводов первый этаж					
finaarte construction					

Согласовано:

Взам. инв. №  
Подпись и дата  
Инв. № подл.

# План привязок вытяжных зонтов первый этаж



## ПРИМЕЧАНИЯ:

1. Отверстия в зонтах вырезаются по месту по сечению воздуховодов.
  2. Зонты переходниками и патрубками не комплектуются.
  3. Над линией раздачи обустроить вытяжную систему вентиляции.
- \* В потолке заложить закладные детали (анкерные болты), опустить тяги на высоту H=2000мм от уровня пола

						ИПР 20210225-1				
						Адрес: г. Волгоград, ул. имени Маршала В.И. Чуйкова, д. 17г				
Изм.	Кол.	Лист	№ Док	Подп.	Дата	Объект: ресторан «Cascade»	Стадия	Лист	Листов	
ГИП		Беляев		АБ	05.08		Р	6	11	
Исполнитель		Шуклин		АБ	05.08					
Проверил		Беляев		АБ	05.08					
						План привязок вытяжных зонтов первый этаж		finoarte construction		

Согласовано:

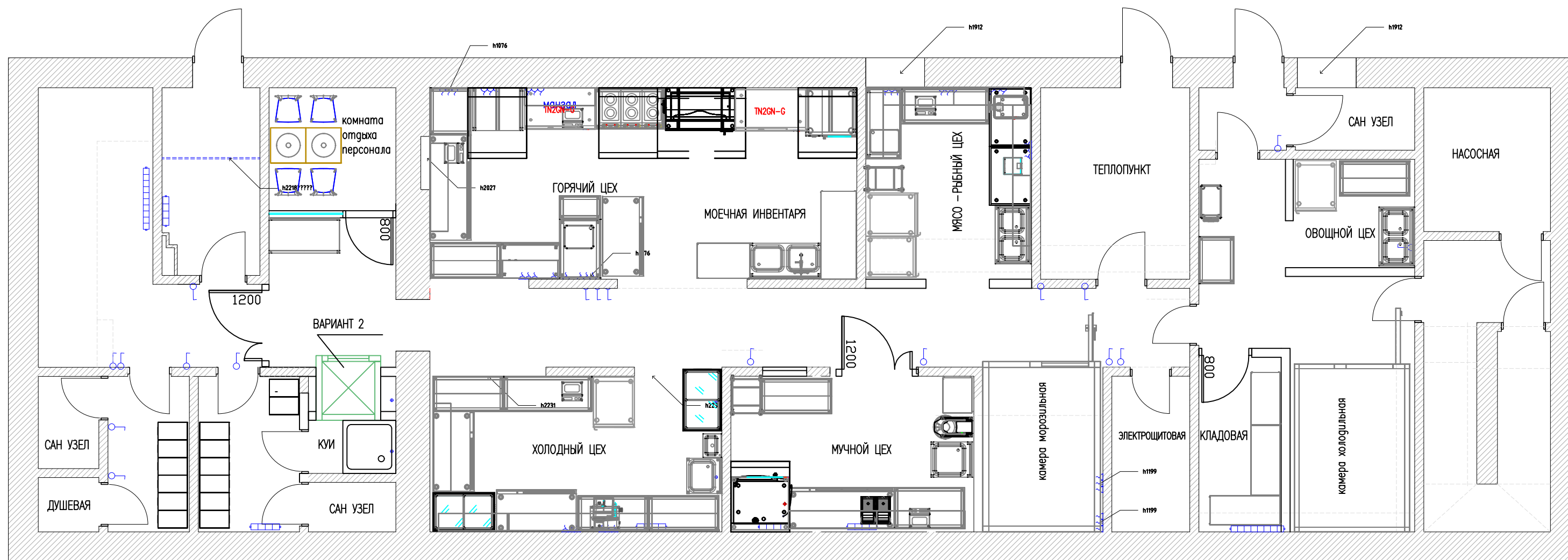
Взам. инв. №

Подпись и дата

Инв. № подл.



# План с расстановкой технологического оборудования цокольный этаж



## ПРИМЕЧАНИЯ

1. Предусмотреть технологические проемы для заноса оборудования в зону монтажа.
2. Размеры в производственных помещениях - "чистовые" с уложенной плиткой или окрашенные краской, согласно СП 2.3.6.1079-01.
3. Выполнить усиление стен в местах установки навесного оборудования.
4. Все производственные помещения предприятий общественного питания площадью более 10 м<sup>2</sup> должны иметь дверное полотно не менее 1200мм шириной. Минимальный размер дверного полотна для помещений менее 10 м<sup>2</sup> не менее 900 мм.
5. Двери должны иметь окна и защиту от повреждений при использовании транспортных тележек.
6. В случае отклонения фактических размеров от размеров указанных на чертеже обязательно поставить в известность инженера-технолога.

						ИПР 20210225-1			
						Адрес: г. Волгоград, ул. имени Маршала В.И. Чуйкова, д. 17г			
Изм.	Кол.	Лист	№ Док	Подп.	Дата	Объект: ресторан «Cascade»	Стадия	Лист	Листов
ГИП		Беляев		<i>Б</i>	05.08		Р	7	11
Исполнитель		Шуклин		<i>Ш</i>	05.08				
Проверил		Беляев		<i>Б</i>	05.08				
						План с расстановкой технологического оборудования цокольный этаж			
						finoarte construction			

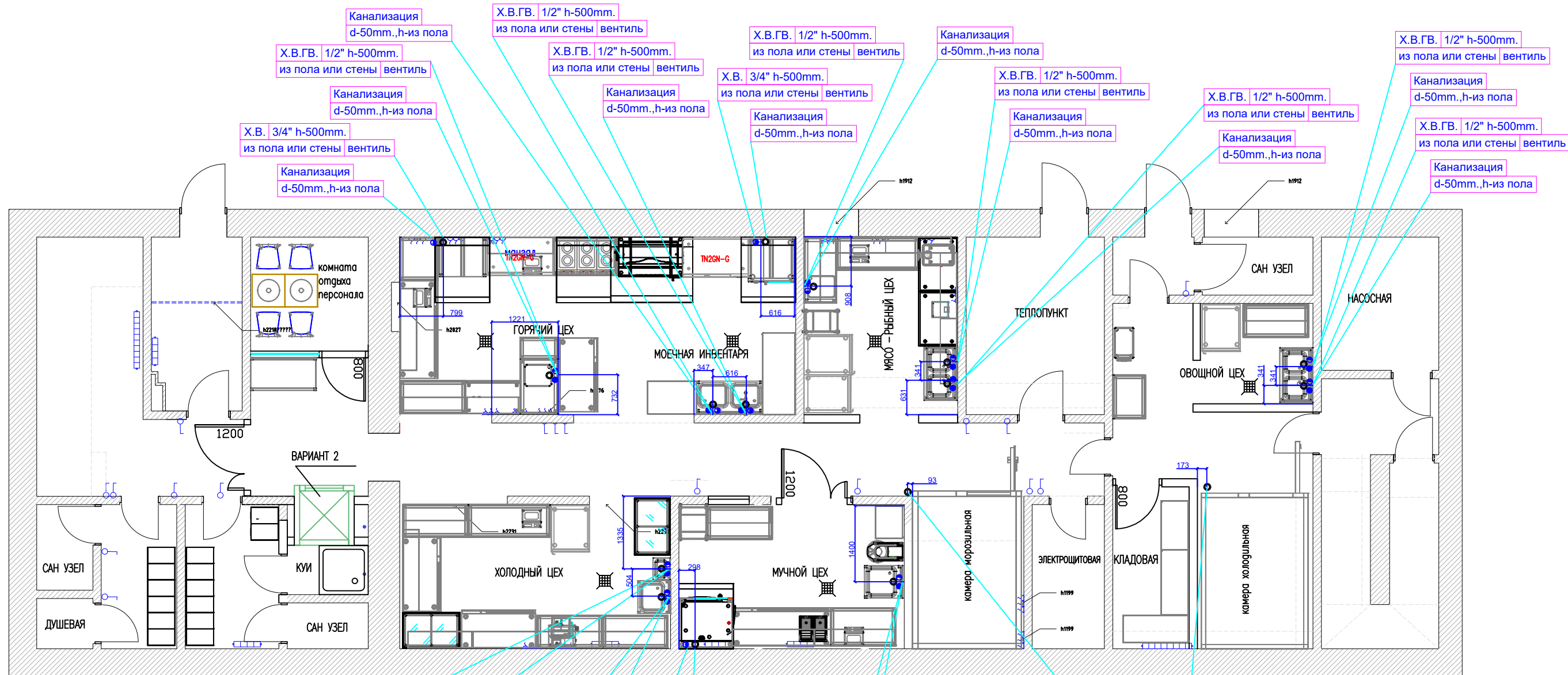
Согласовано:

Взам. инв. №

Подпись и дата

Инв. № подл.

# План привязок воды и канализации цокольный этаж



УСЛОВНЫЕ ОБОЗНАЧЕНИЯ

ГРАФИЧ. ОБОЗНАЧ.	НАИМЕНОВАНИЕ
	РОЗЕТКА ШТЕПСЕЛЬНАЯ С ЗАЗЕМЛЯЮЩИМ КОНТАКТОМ
	ШТЕПСЕЛЬНЫЙ РАЗЪЕМ
	ТОЧКА ПОДВОДА ЭЛЕКТРОПИТАНИЯ К ОБОРУДОВАНИЮ
	ПОДВОД ХОЛОДНОЙ ВОДЫ (ХВ)
	ПОДВОД ГОРЯЧЕЙ ВОДЫ (ГВ)
	ОТВОД В КАНАЛИЗАЦИЮ
Э	ПОДКЛЮЧЕНИЕ К ЭЛЕКТРОСНАБЖЕНИЮ
Ф	ФАЗНОСТЬ ПИТАЮЩЕЙ ЭЛЕКТРОСЕТИ
h	ВЫСОТА ПОДВОДА ОТ УРОВНЯ ЧИСТОГО ПОЛА
L	ДЛИНА КАБЕЛЯ
ХВ	ПОДКЛЮЧЕНИЕ К ХОЛОДНОЙ ВОДЕ
ГВ	ПОДКЛЮЧЕНИЕ К ГОРЯЧЕЙ ВОДЕ
К	ОТВОД В КАНАЛИЗАЦИЮ С РАЗРЫВОМ СТРУИ
1/2"	ДИАМЕТР ТРУБОПРОВОДА В ДЮЙМАХ
	ТРАП, УКЛОН К ТРАПУ 1,5%

### ПРИМЕЧАНИЯ:

1. Трубы х.в., г.в. и канализация проложить в толще существующих пола и стен.
  2. На сливах в канализацию (D=50мм) установить сифоны и воронки (высота верхней воронки h=400мм)
  3. На выпусках труб х/в и г/в установить запорную арматуру параллельно уровню пола.
  4. Моечные ванны смесителями не комплектуются.
- \* Оборудование шлангами подвода воды и шлангами слива воды в канализацию не комплектуются  
 \*\* Ванные моечные смесителями и выпусками в канализацию не комплектуются

					ИПР 20210225-1				
					Адрес: г. Волгоград, ул. имени Маршала В.И. Чуйкова, д. 17г				
Изм.	Кол.	Лист	№ Док	Подп.	Дата	Объект: ресторан «Cascade»	Стадия	Лист	Листов
ГИП		Беляев			05.08		Р	8	11
Исполнитель		Шуклин			05.08				
Проверил		Беляев			05.08				
План привязок точек воды и канализации цокольный этаж							finoarte construction		

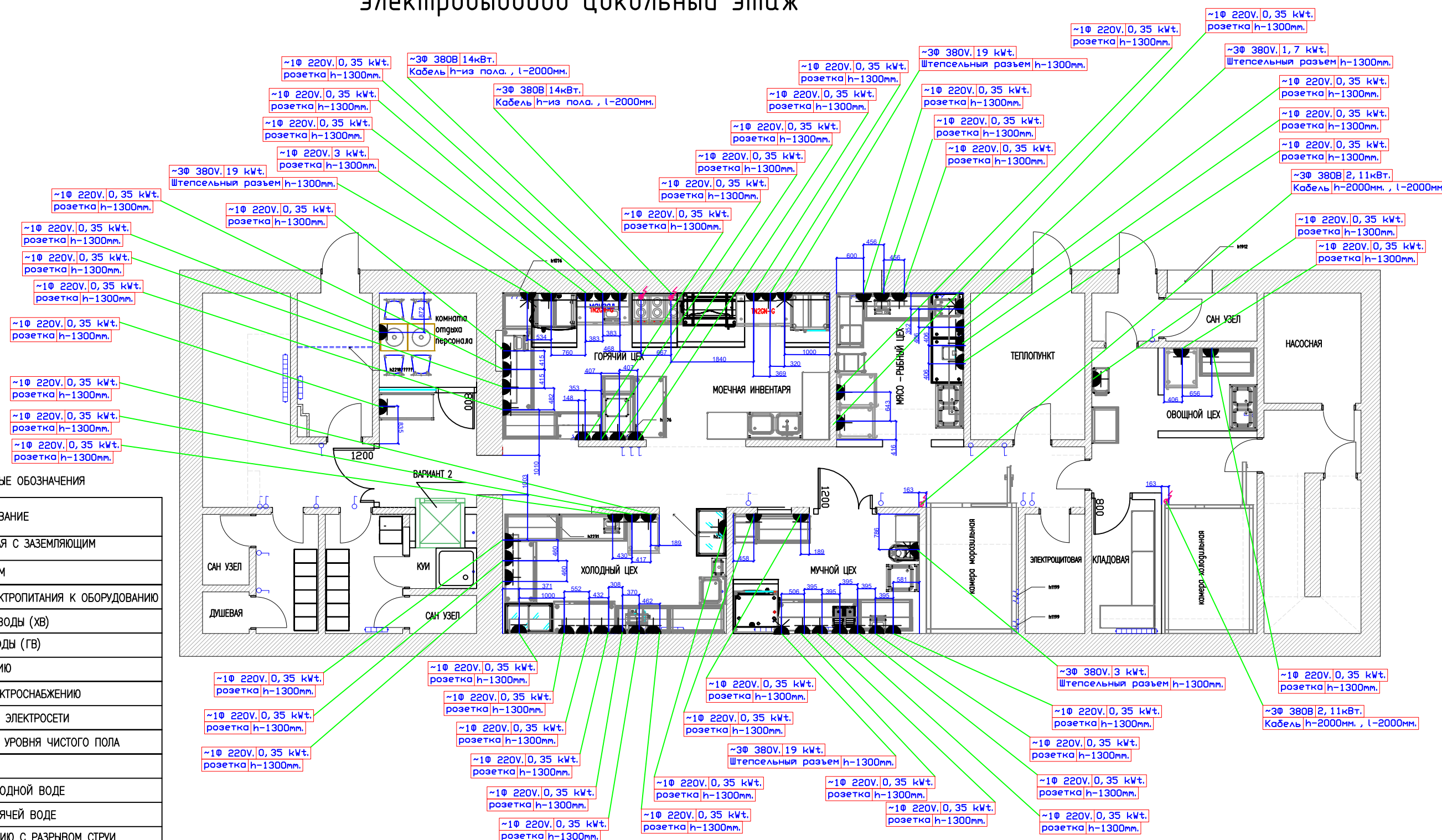
Согласовано:

Взам. инв. №

Подпись и дата

Инв. № подл.

# План привязки розеток и электровыводов цокольный этаж



## УСЛОВНЫЕ ОБОЗНАЧЕНИЯ

ГРАФИЧ. ОБОЗНАЧ.	НАИМЕНОВАНИЕ
	РОЗЕТКА ШТЕПСЕЛЬНАЯ С ЗАЗЕМЛЯЮЩИМ КОНТАКТОМ
	ШТЕПСЕЛЬНЫЙ РАЗЪЕМ
	ТОЧКА ПОДВОДА ЭЛЕКТРОПИТАНИЯ К ОБОРУДОВАНИЮ
	ПОДВОД ХОЛОДНОЙ ВОДЫ (ХВ)
	ПОДВОД ГОРЯЧЕЙ ВОДЫ (ГВ)
	ОТВОД В КАНАЛИЗАЦИЮ
	ПОДКЛЮЧЕНИЕ К ЭЛЕКТРОСНАБЖЕНИЮ
	ФАЗНОСТЬ ПИТАЮЩЕЙ ЭЛЕКТРОСЕТИ
	h ВЫСОТА ПОДВОДА ОТ УРОВНЯ ЧИСТОГО ПОЛА
	L ДЛИНА КАБЕЛЯ
	ХВ ПОДКЛЮЧЕНИЕ К ХОЛОДНОЙ ВОДЕ
	ГВ ПОДКЛЮЧЕНИЕ К ГОРЯЧЕЙ ВОДЕ
	К ОТВОД В КАНАЛИЗАЦИЮ С РАЗРЫВОМ СТРУИ
	1/2" ДИАМЕТР ТРУБОПРОВОДА В ДЮЙМАХ
	ТРАП, УКЛОН К ТРАПУ 1,5%

Все виды торгово-технологического оборудования, приводимого в действие электроэнергией, а также металлические конструкции, несущие на себе электроустановки, подлежат обязательному заземлению. В производственных помещениях должен проходить заземляющий металлический контур к которому и должно подсоединяться оборудование пищеблока. Выполняется строительной организацией

## ПРИМЕЧАНИЯ:

1. Проводку кабеля (провода) производить в толще пола и стен в газовой трубе.
  2. Каждый токоприемник должен иметь свою защиту (Подключение "шлейфом" не рекомендуется)
  3. Прокладку проводов выполнять в соответствии с ПУЭ (5-ти проводная система)
  4. "L"- запас провода на выходе из трубы. "h" - высота электропровода (розетки)
  5. При разработке раздела "Электрика" проектировать установку розеток 220В в блоке из двух розеток
  6. При разработке раздела "Электрика" проектировать кабель уравнивания потенциалов.
- \* - контактный штепсельный разъем в комплект не входит  
 \*\* - "АВ" в комплекте не поставляются

					ИПР 20210225-1				
					Адрес: г. Волгоград, ул. имени Маршала В.И. Чуйкова, д. 17г				
Изм.	Кол.	Лист	№ Док	Подп.	Дата	Объект: ресторан «Cascade»	Стадия	Лист	Листов
ГИП		Беляев			05.08		Р	9	11
Исполнитель		Шуклин			05.08				
Проверил		Беляев			05.08				
План привязки розеток и электровыводов цокольный этаж							finaarte construction		

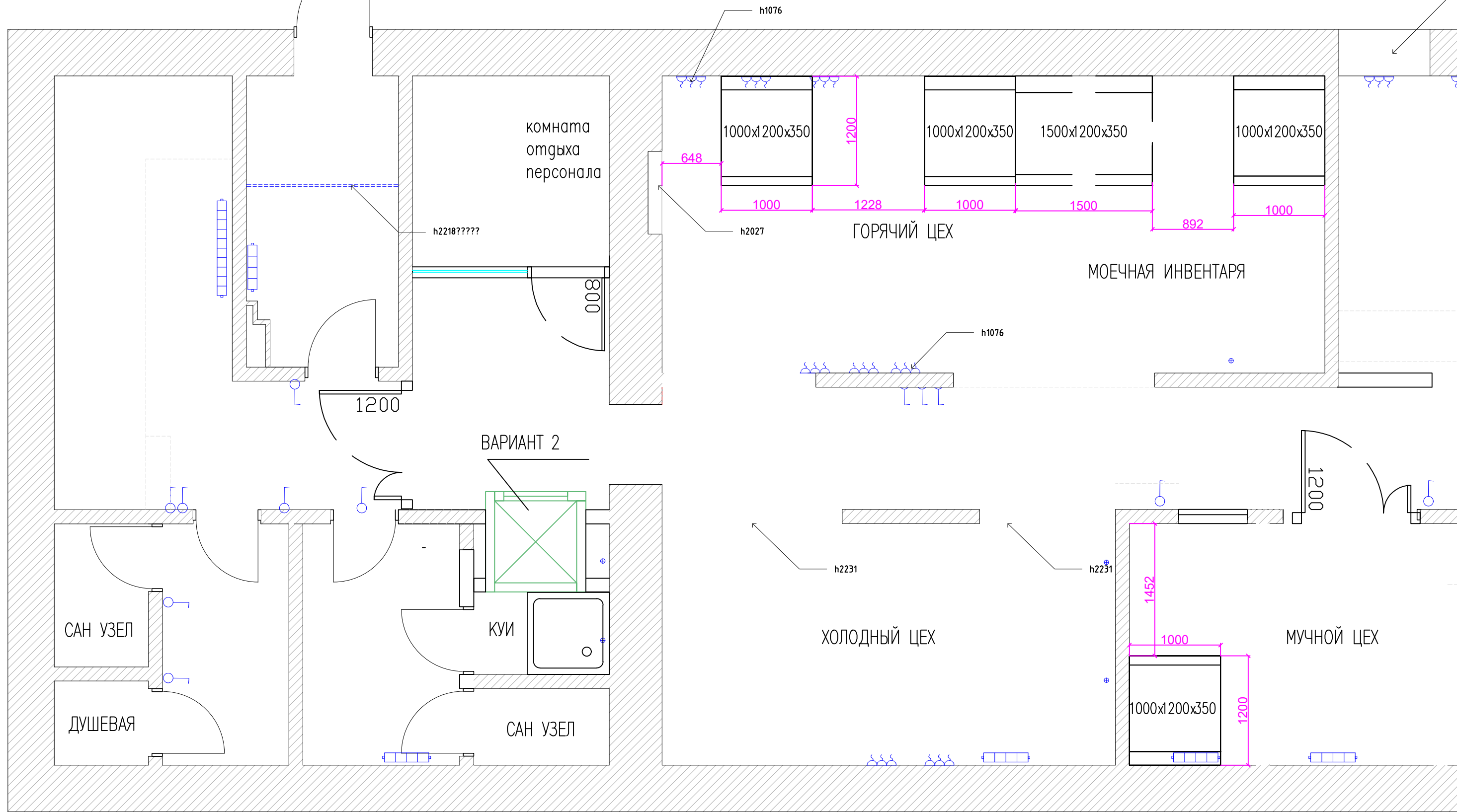
Согласовано:

Взам. инв. №

Подпись и дата

Инв. № подл.

# План привязок вытяжных зонтов цокольный этаж



## ПРИМЕЧАНИЯ:

- Отверстия в зонтах вырезаются по месту по сечению воздуховодов.
  - Зонты переходниками и патрубками не комплектуются.
  - Над линией раздачи обустроить вытяжную систему вентиляции.
- \* В потолке заложить закладные детали (анкерные болты), опустить тяги на высоту H=2000мм от уровня пола

						ИПР 20210225-1			
						Адрес: г. Волгоград, ул. имени Маршала В.И. Чуйкова, д. 17г			
Изм.	Кол.	Лист	№ Док	Подп.	Дата	Объект: ресторан «Cascade»	Стадия	Лист	Листов
ГИП		Беляев		АБ	05.08		Р	10	11
Исполнитель		Шуклин		АБ	05.08				
Проверил		Беляев		АБ	05.08				
План привязок вытяжных зонтов цокольный этаж							finoarte construction		

Согласовано:

Взам. инв. №

Подпись и дата

Инв. № подл.